

Результаты ВПР по немецкому языку в 11 классах ОУ Кировского района Санкт-Петербурга (16.04.2019)

Оглавление

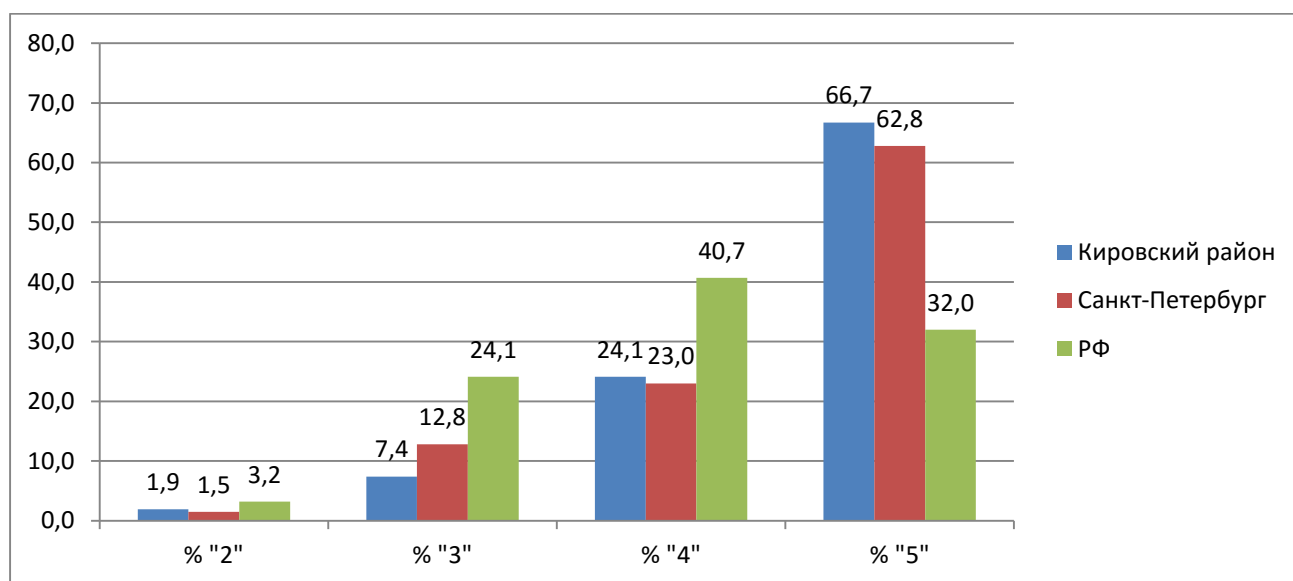
Результаты ВПР по немецкому языку в 11 классах ОУ Кировского района Санкт-Петербурга (16.04.2019)	1
Статистика по отметкам (%).....	2
Распределение первичных баллов	4
Выполнения заданий	5
Достижение требований ФК ГОС	6

Во всероссийской проверочной работе по немецкому языку для 11 классов приняли участие 3 ОУ Кировского района, всего 54 учащихся.

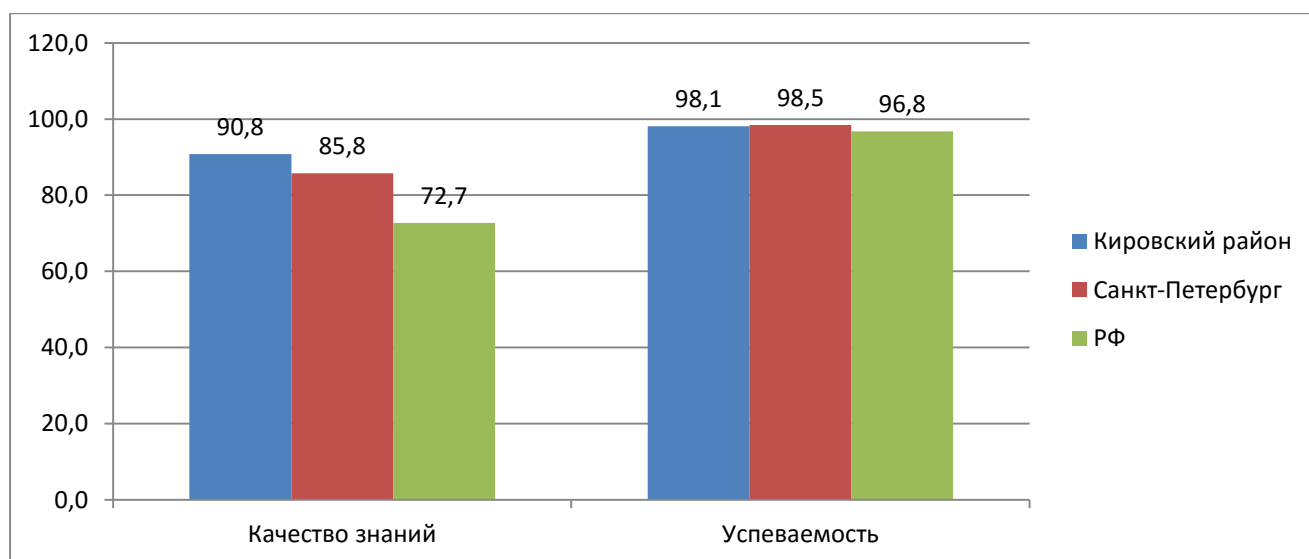
Статистика по отметкам (%)

	Наименование ОУ	Кол-во уч-ков	«2»	«3»	«4»	«5»	Кач-во знаний	Успеваемость
1	ГБОУ СОШ №223	13	7,7	0	53,8	38,5	92,3	92,3
2	ГБОУ СОШ № 481	16	0	12,5	12,5	75	87,5	100,0
3	ГБОУ СОШ №506	25	0	8	16	76	92,0	100,0
	Кировский район	54	1,9	7,4	24,1	66,7	90,8	98,1
	Санкт-Петербург	274	1,5	12,8	23	62,8	85,8	98,5
	РФ	8415	3,2	24,1	40,7	32	72,7	96,8

Статистика по отметкам



Качество знаний. Успеваемость



Распределение отметок по вариантам

Вариант/Отметка	2	3	4	5	Кол-во уч.
1	1	4	13	36	54
Комплект	1	4	13	36	54

Соответствие отметок за выполненную работу и отметок по журналу

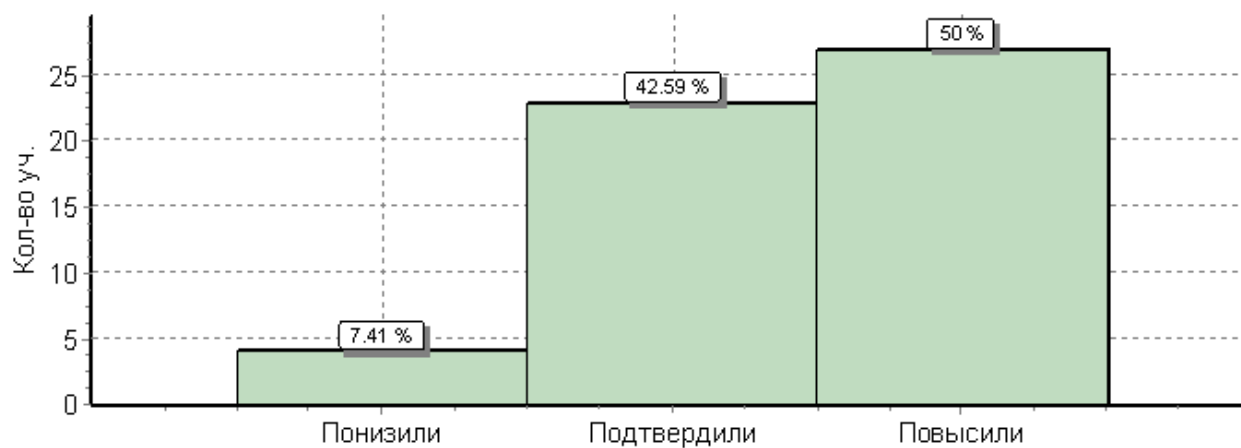
Показатель	Кол-во уч.	%
Понизили (Отм. * < Отм. по журналу)	4	7
Подтвердили (Отм. = Отм. по журналу)	23	43
Повысили (Отм. > Отм. по журналу)	27	50
Всего*:	54	100

*В гистограмме приведены данные только по тем участникам, для которых введены отметки

"Отм." - отметка за выполненную работу

"Отм. по журналу" - отметка участника за предыдущую четверть/триместр

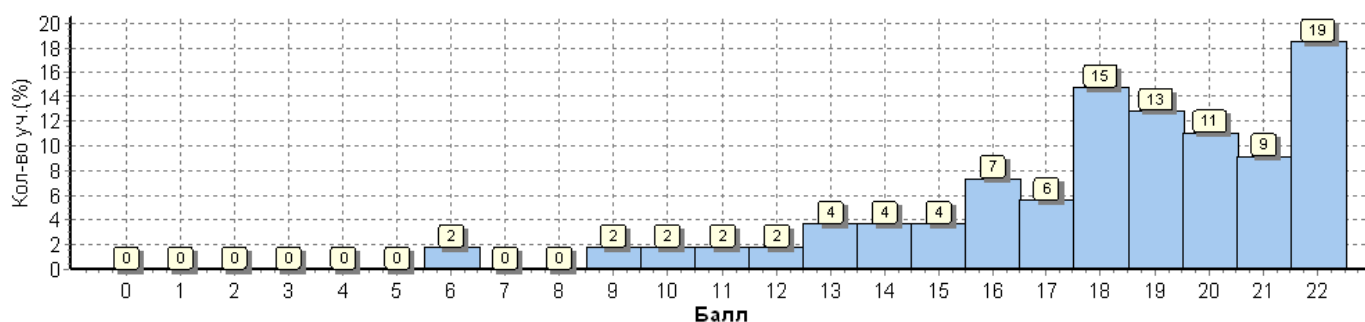
Гистограмма соответствия отметок за выполненную работу и отметок по журналу.



Распределение первичных баллов

Максимальный первичный балл: 22

Общая гистограмма первичных баллов



Распределение первичных баллов по вариантам

Вариант	6	9	10	11	12	13	14	15	16	17	18	19	20	21	22	Кол-во уч.
1	1	1	1	1	1	2	2	2	4	3	8	7	6	5	10	54
Комплект	1	1	1	1	1	2	2	2	4	3	8	7	6	5	10	54

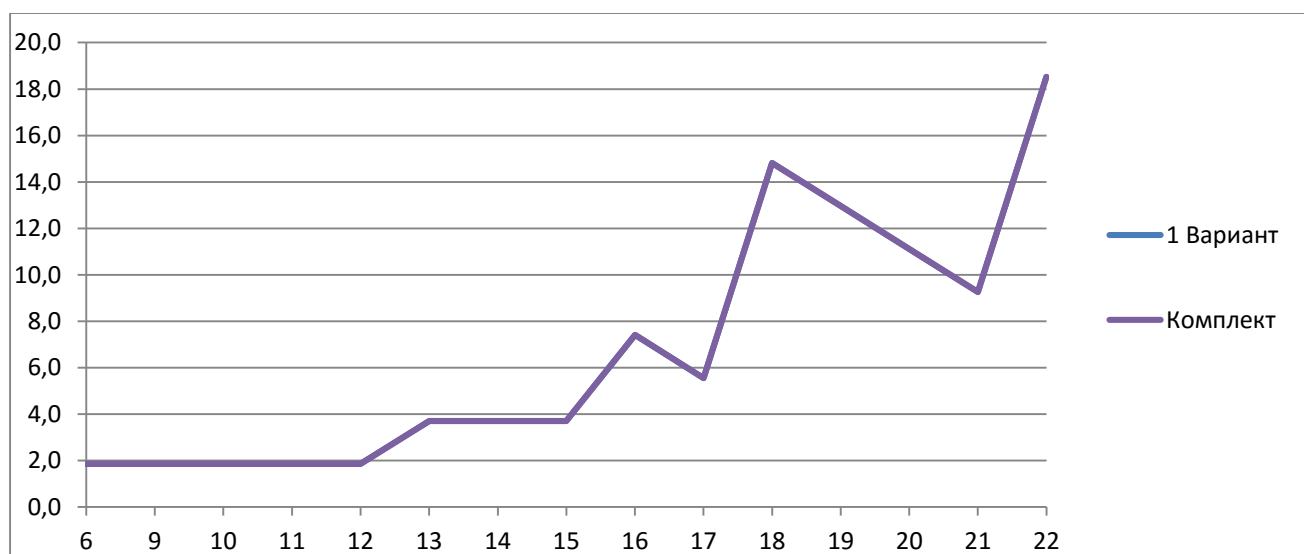


Таблица перевода баллов в отметки по пятибалльной шкале

Отметка по пятибалльной шкале	«2»	«3»	«4»	«5»
Первичные баллы	0–6	7–12	13–17	18–22

Выполнение заданий

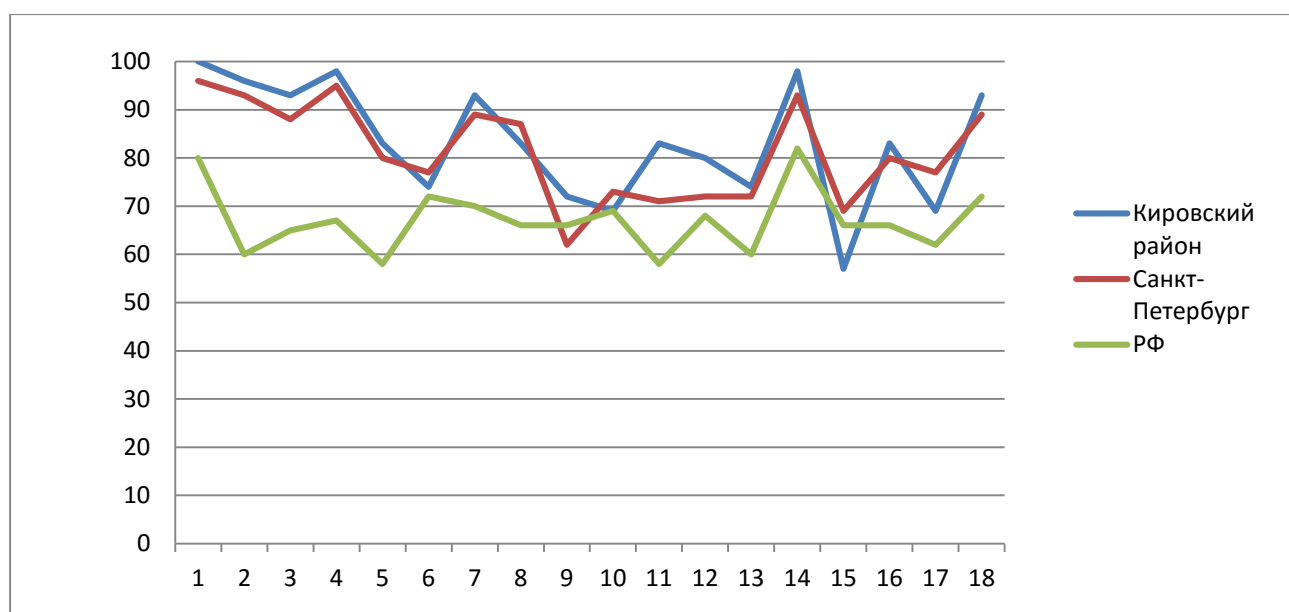
Средний процент выполнения заданий по ОУ в % от числа участников

Наименование ОУ	Кол-во уч.	Макс балл	1	2	3	4	5	6	7	8	9	10	11	12	13	14	15	16	17	18
			1	1	1	1	1	5	1	1	1	1	1	1	1	1	1	1	1	1
ГБОУ СОШ №223	13		100	85	77	100	62	55	92	69	69	69	69	62	46	100	77	85	77	100
ГБОУ СОШ № 481	16		100	100	100	94	81	82	100	75	75	62	81	81	75	100	56	75	88	81
ГБОУ СОШ №506	25		100	100	96	100	96	78	88	96	72	72	92	88	88	96	48	88	52	96
Кировский район	54		100	96	93	98	83	74	93	83	72	69	83	80	74	98	57	83	69	93
Санкт-Петербург	274		96	93	88	95	80	77	89	87	62	73	71	72	72	93	69	80	77	89
РФ	8415		80	60	65	67	58	72	70	66	66	69	58	68	60	82	66	66	62	72

По заданиям №№ 6, 8, 10, 15, 17 средний процент выполнения задания в районе ниже, чем аналогичный по городу.

По всем заданиям на уровне района были продемонстрированы средние результаты выше, чем аналогичные по РФ.

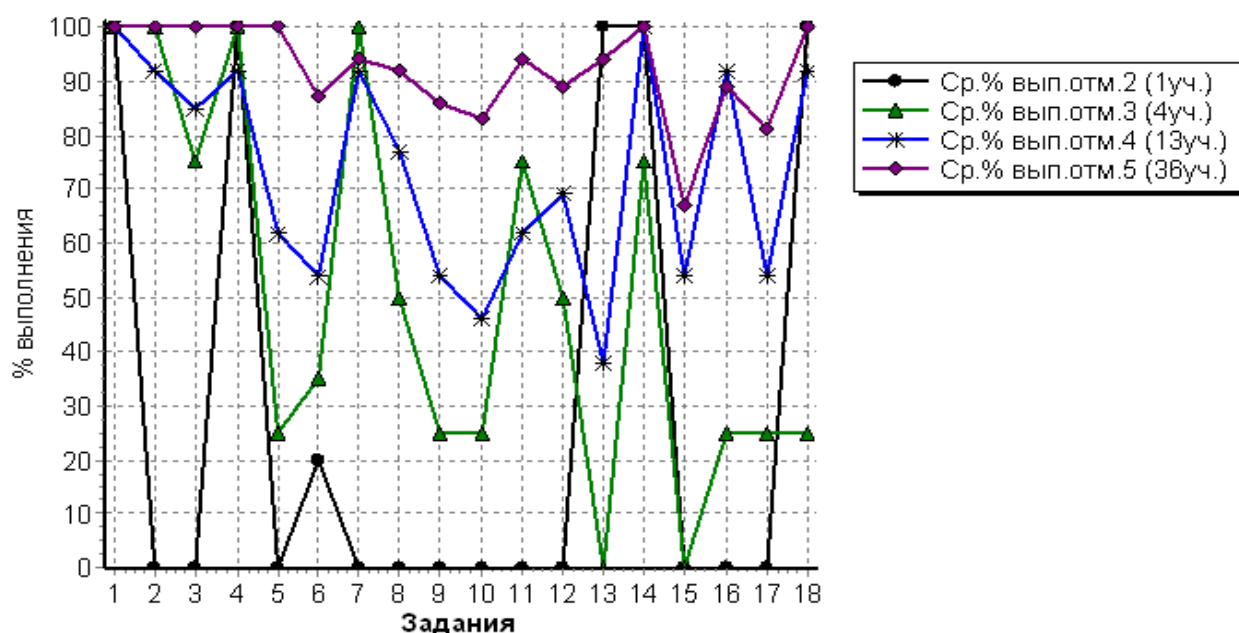
Средний процент выполнения заданий



Выполнение заданий группами учащихся по уровню подготовки

(в % от числа участников)

Наименование ОУ	Кол-во уч.	Макс балл	1	2	3	4	5	6	7	8	9	10	11	12	13	14	15	16	17	18
			1	1	1	1	1	5	1	1	1	1	1	1	1	1	1	1	1	1
Ср.% вып. уч. гр.баллов 2	1		100	0	0	100	0	20	0	0	0	0	0	0	100	100	0	0	0	100
Ср.% вып. уч. гр.баллов 3	4		100	100	75	100	25	35	100	50	25	25	75	50	0	75	0	25	25	25
Ср.% вып. уч. гр.баллов 4	13		100	92	85	92	62	54	92	77	54	46	62	69	38	100	54	92	54	92
Ср.% вып. уч. гр.баллов 5	36		100	100	100	100	100	87	94	92	86	83	94	89	94	100	67	89	81	100
Кировский район	54		100	96	93	98	83	74	93	83	72	69	83	80	74	98	57	83	69	93
Санкт-Петербург	274		96	93	88	95	80	77	89	87	62	73	71	72	72	93	69	80	77	89
РФ	8415		80	60	65	67	58	72	70	66	66	69	58	68	60	82	66	66	62	72



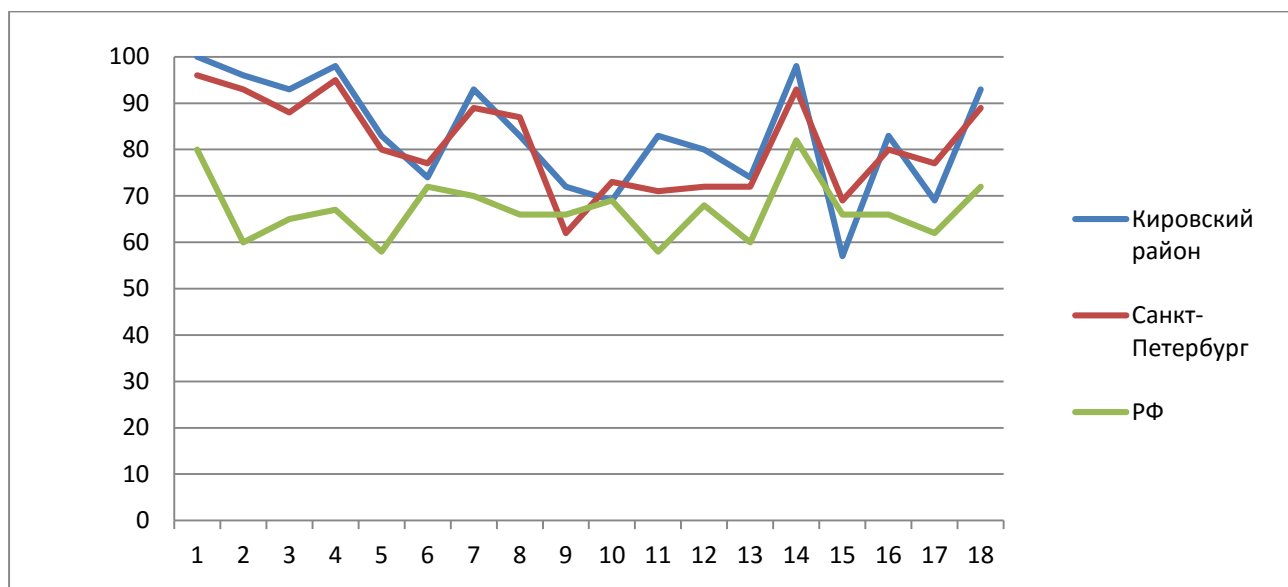
Достижение требований ФК ГОС

№	Проверяемый элемент содержания/ требования к уровню подготовки выпускников	Макс балл	Средний % 1 выполнен		
			Кир.р-н	СПб	РФ
			54 уч.	274 уч.	8415 уч.
1	Уметь извлекать необходимую/запрашиваемую информацию из различных аудиотекстов соответствующей тематики	1	100	96	80
2	Уметь извлекать необходимую/запрашиваемую информацию из различных аудиотекстов соответствующей тематики	1	96	93	60
3	Уметь извлекать необходимую/запрашиваемую информацию из различных аудиотекстов соответствующей тематики	1	93	88	65
4	Уметь извлекать необходимую/запрашиваемую информацию из различных аудиотекстов соответствующей тематики	1	98	95	67
5	Уметь извлекать необходимую/запрашиваемую информацию из различных аудиотекстов соответствующей тематики	1	83	80	58
6	Уметь использовать ознакомительное чтение в целях понимания основного содержания сообщений, интервью, репортажей, публикаций научно-познавательного характера, отрывков из произведений художественной литературы	5	74	77	72
7	Владеть языковыми навыками (грамматическая сторона речи)	1	93	89	70
8	Владеть языковыми навыками (грамматическая сторона речи)	1	83	87	66
9	Владеть языковыми навыками (грамматическая сторона речи)	1	72	62	66
10	Владеть языковыми навыками (грамматическая сторона речи)	1	69	73	69
11	Владеть языковыми навыками (грамматическая сторона речи)	1	83	71	58
12	Владеть языковыми навыками (грамматическая сторона речи)	1	80	72	68
13	Уметь употреблять в речи лексические единицы, обслуживающие ситуации в рамках тематики основной и старшей школы и употреблять в речи наиболее распространенные устойчивые словосочетания	1	74	72	60
14	Уметь употреблять в речи лексические единицы, обслуживающие ситуации в рамках тематики основной и старшей школы и употреблять в речи наиболее распространенные устойчивые словосочетания	1	98	93	82
15	Уметь употреблять в речи лексические единицы, обслуживающие ситуации в рамках тематики основной и старшей школы и употреблять в речи наиболее распространенные устойчивые словосочетания	1	57	69	66
16	Уметь употреблять в речи лексические единицы, обслуживающие ситуации в рамках тематики основной и старшей школы и употреблять в речи наиболее распространенные устойчивые словосочетания	1	83	80	66

17	Уметь употреблять в речи лексические единицы, обслуживающие ситуации в рамках тематики основной и старшей школы и употреблять в речи наиболее распространенные устойчивые словосочетания	1	69	77	62
18	Уметь употреблять в речи лексические единицы, обслуживающие ситуации в рамках тематики основной и старшей школы и употреблять в речи наиболее распространенные устойчивые словосочетания	1	93	89	72

¹ Вычисляется как отношение (в %) суммы всех набранных баллов за задание всеми участниками к произведению количества участников на максимальный балл за задание

Достижение планируемых результатов



Направления организации работы по повышению результативности

Образовательным организациям района необходимо провести работу по анализу:

- **качества результатов** (оценка предметных результатов и индивидуального прогресса обучающихся, оценка сформированности метапредметных образовательных результатов и другие оценки личностных достижений учащихся, оценка состояния здоровья);

- **качества условий** (кадровые, материально-технические, информационные, психолого-педагогические условия, применение образовательных технологий);

- **качества процессов** (проведения уроков, индивидуальной работы с учениками, реализации учебных планов и программ, качество внеурочной, воспитательной деятельности, методической работы) и спланировать работу с учетом проанализированных результатов. Методический анализ результатов ВПР должен быть направлен на выявление трудных тем по предмету, сложных для учеников операций и т.д.

По результатам оценки образовательных **результатов** обучающихся могут приниматься решения о проведении мероприятий, направленных на формирование и развитие личностных качеств учащихся; о корректировке системы работы с одаренными и талантливыми детьми и со слабоуспевающими и низко мотивированными учащимися; о разработке индивидуальных образовательных маршрутов и развивающих программ для отдельных категорий учащихся (в особенности, с высокими и низкими результатами), о корректировке индивидуальной образовательной траектории ученика, об информировании родителей о результатах

ВПР (индивидуальных – конфиденциально, общих – публично).

По результатам оценки качества **условий** образовательного процесса могут приниматься возможные решения о реализации персонифицированных программ повышения квалификации педагогов; о разработке программы внутрикорпоративного повышения профессионального уровня учителей.

По результатам оценки качества образовательных **процессов** могут приниматься решения о корректировке ООП СОО с учетом достижений обучающихся и низкорезультативных тем по итогам ВПР; о корректировке рабочих программ учителем; о развертывании выстроенной по приоритетам методической работы в ОУ (поиск дополнительных методических материалов по низкорезультативным темам и др.); о корректировке учебного плана в случае необходимости; о корректировке перечня программ дополнительного образования.

Методической службе района необходимо сформировать систему адресной помощи ОО и отдельным педагогам по итогам ВПР (включая заказ системе повышения квалификации), обеспечить обучение и методическое сопровождение педагогов для повышения качества образования.